



PRODUKTY ANTYPOŚLIZGOWE

TAŚMY | PROFILE | MATY



PRODUKTY BEZPIECZEŃSTWA PRACY KOMPLEKSOWA OFERTA. INNOWACYJNE ROZWIĄZANIA

Oferujemy szeroki wybór produktów wspomagających bezpieczeństwo w pracy. Stale poszerzamy asortyment o nowe pozycje, dlatego jesteśmy w stanie obsługiwać naszych klientów w sposób kompleksowy. Obecnie w naszej ofercie znajdują się znaki bezpieczeństwa i BHP (produkowane przez nas od 25 lat), taśmy antypoślizgowe i ostrzegawcze, detektory, bariery elastyczne, pokrywy kompozytowe i wiele innych produktów. Współpracujemy m.in. z takimi markami jak: A-Safe, Crowcon, SSC, Mehlhose i Brady.

Jesteśmy częścią spółki BP Techem SA, polskiej firmy o kapitale założycielskim 16,61 mln zł, której początki sięgają 1990 roku.

O MARCE MEHLHOSE

Marka Mehlhose powstała w 1980 roku w Wuppertal w Niemczech. Specjalizuje się w projektowaniu i dystrybucji produktów, które zapobiegają poślizgnięciom, m.in. taśm i mat antypoślizgowych oraz płyt i profili na krawędzie. Produkty Mehlhose sprawdzają się w najtrudniejszych warunkach i pomieszczeniach o dużym natężeniu ruchu. Wysoka jakość materiałów oraz prosta konstrukcja pozwalają na samodzielny montaż większości elementów, gwarantując jednocześnie bezpieczne i długie użytkowanie.

SPIS TREŚCI

Samoprzylepne taśmy antypoślizgowe	04
Ogólnego zastosowania	06
Sygnałowe fluorescencyjne	07
Ostrzegawcze	07
Wielofunkcyjne z paskiem	08
Fotoluminescencyjne	09
Fotofluorescencyjne	10
Do obiektów użyteczności publicznej (Public 46)	11
Błyszczące brokatowe	11
Plastyczne	12
Gruboziarniste	12
Plastyczne gruboziarniste	13
Easy Clean R10	13
Antypoślizgowe w wersji podstawowej	14
Znaki podłogowe	15
Oznaczenia podłogowe	16
Akcesoria	16
Płyty i profile aluminiowe i kompozytowe	17
Aluminiowe płyty i profile na krawędzie	17
Aluminiowe profile na schody	18
Antypoślizgowe płyty i profile z kompozytu GRP	19
Profile na schody z kompozytu GRP	21
Maty	22
Antypoślizgowe	22
Ażurowe	23
Antyzmęczeniowe	23
Z logo	24
Taśmy do oznakowania podłogowego	25
Oznakowanie podłogowe - taśmy i kształty	26
Zastosowanie taśm antypoślizgowych	27



SAMOPRZYLEPNE TAŚMY ANTYPOŚLIZGOWE

OPIS:

- ✓ Warstwa antypoślizgowa z ziaren tlenku aluminium (nie dotyczy taśm Easy Clean R10)
- ✓ Różne wymiary ziaren warstwy ściernej zapewniają różne poziomy przyczepności
- ✓ Podkładem dla warstwy antypoślizgowej jest mocna taśma z PCV (z wyjątkiem taśm antypoślizgowych plastycznych z podkładem wykonanym z taśmy aluminiowej)
- ✓ Klej akrylowy aktywowany przez docisk, zabezpieczony usuwalną taśmą ochronną
- ✓ Grubość warstwy antypoślizgowej (ziaren) mniejsza niż 1 mm
- ✓ Dostępne w rolkach, pasach i kształtach

ZASTOSOWANIE:

- ✓ Zapobieganie wypadkom generującym koszty
- ✓ Do stosowania wewnątrz i na zewnątrz pomieszczeń (w zależności od typu taśmy)
- ✓ Do obszarów o niskim, średnim i wysokim natężeniu ruchu (w zależności od typu taśmy) takich jak: wejścia, korytarze, ciągi piesze, schody, pochylnie, rampy, maszyny, pojazdy, kuchnie, stołówki i tarasy





WYTRZYMAŁE



UNIWERSALNE



PROSTE
W MONTAŻU



ODPORNE NA
TEMPERATURĘ

WŁAŚCIWOŚCI:

- ✓ Antypoślizgowość do R13 zgodnie z BGR 181 (z wyjątkiem taśmy Easy Clean R10)
- ✓ Proste w użyciu (aby przykleić taśmę nie jest wymagana wiedza specjalistyczna)
- ✓ Mocny i wytrzymały klej
- ✓ Można stosować prawie na wszystkich odpowiednio przygotowanych powierzchniach (czyste, suche i gładkie)
- ✓ Odporne na przejazd wózków widłowych
- ✓ Odporne na większość substancji chemicznych (z wyjątkiem taśmy Easy Clean R10)
- ✓ Odporne na oleje mineralne (z wyjątkiem taśmy Easy Clean R10)
- ✓ Odporne na działanie promieni UV (z wyjątkiem taśmy Easy Clean R10)
- ✓ Łatwe w czyszczeniu
- ✓ Szeroki temperaturowy zakres stosowania od -40°C do $+80^{\circ}$ (zależy od gradacji ziaren warstwy antypoślizgowej)

MONTAŻ:

- ✓ Przyklejanie taśm w temp. powyżej 12°C
- ✓ Podłoże musi być czyste, suche, wolne od: kurzu, smarów, olejów, silikonów i innych związków uniemożliwiających właściwą przyczepność kleju akrylowego
- ✓ Powierzchnie betonowe, cementowe i drewniane należy pokryć warstwą podkładu
- ✓ Chodzenie po taśmach możliwe od razu po montażu
- ✓ Duże obciążenia taśmy możliwe po upływie 6 – 8 godzin
- ✓ Maksymalna przyczepność osiągnięta po 72 godzinach

WYJĄTKOWE CECHY I KORZYŚCI

Sprawdzona
i niezmienna jakość

Błyskawiczne
usuwanie zagrożeń



TAŚMY OGÓLNEGO ZASTOSOWANIA

NAJPOPULARNIEJSZE ROZWIĄZANIE DLA WIĘKSZOŚCI PODŁOŻY

- ✓ Do stosowania na zewnątrz i wewnątrz
- ✓ Do stosowania w temperaturze od -40°C do +80°C
- ✓ Do średniego i wysokiego natężenia ruchu

DOSTĘPNE KOLORY:

- ✓ Czarny
- ✓ Żółty
- ✓ Szary
- ✓ Niebieski
- ✓ Czerwony
- ✓ Zielony
- ✓ Brązowy
- ✓ Transparentny

IDEALNE DO ANTYPOŚLIZGOWYCH
OZNACZEŃ PODŁOGOWYCH
W WARSZTATACH, HALACH
PRODUKCYJNYCH
I MAGAZYNACH

DOSTĘPNE W FORMIE ROLEK
I PASÓW ORAZ W WYMIARACH
NIESTANDARDOWYCH
(NA SPECJALNE ZAMÓWIENIE)



Ziarnistość - 60
Tlenek
aluminium

SYGNAŁOWE TAŚMY FLUOROSCENCYJNE

- ✓ Antypoślizgowe i doskonale widoczne
- ✓ Do powierzchni wewnętrznych
- ✓ Do niskiego i średniego natężenia ruchu

Dostępne kolory:

- ✓ Żółty fluorescencyjny
- ✓ Zielony fluorescencyjny
- ✓ Różowy fluorescencyjny
- ✓ Pomarańczowy fluorescencyjny



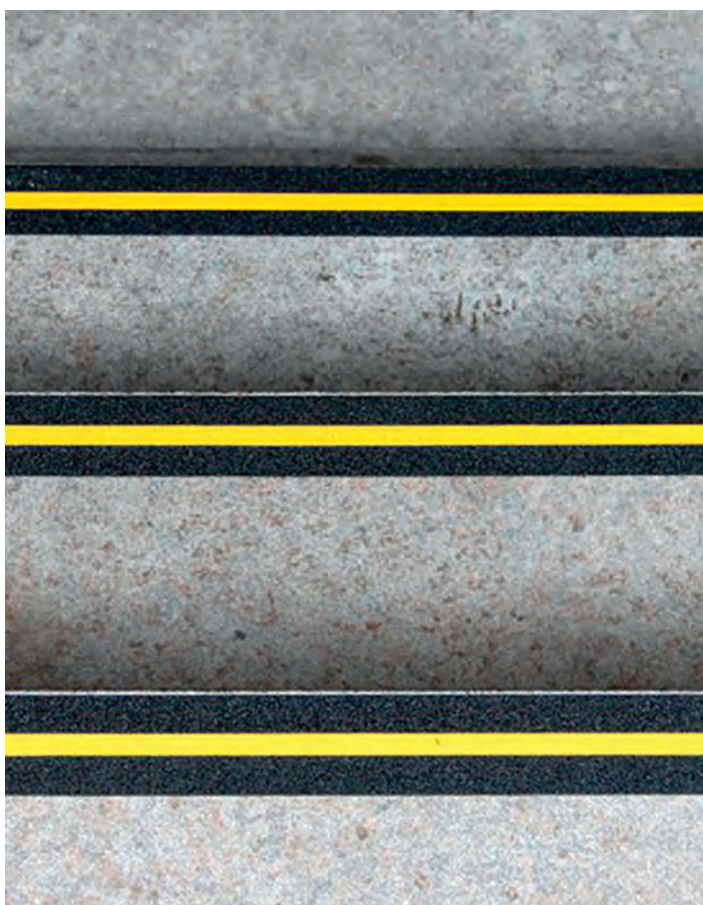
TAŚMY OSTRZEGAWCZE

Z pomocą jednej taśmy możliwe jest oznaczenie obszarów niebezpiecznych i zabezpieczenie przed poślizgnięciem.



- ✓ Trwały, nielaminowany produkt
- ✓ Ostrzeżenie o stałym lub czasowym niebezpieczeństwie.
- ✓ Do użytku wewnątrz i na zewnątrz
- ✓ Do średniego i wysokiego natężenia ruchu
- ✓ Do stosowania w temperaturze od -20°C do $+60^{\circ}\text{C}$
- ✓ Pasy żółto-czarne do oznaczenia stałych niebezpieczeństw
- ✓ Pasy biało-czerwone do oznaczenia tymczasowych niebezpieczeństw

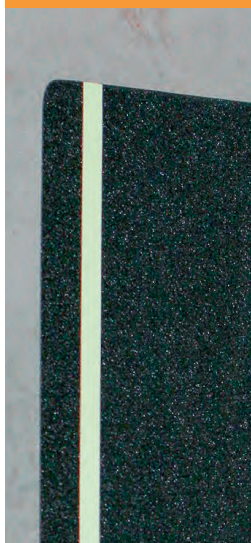
WIELOFUNKCYJNE TAŚMY Z PASKIEM



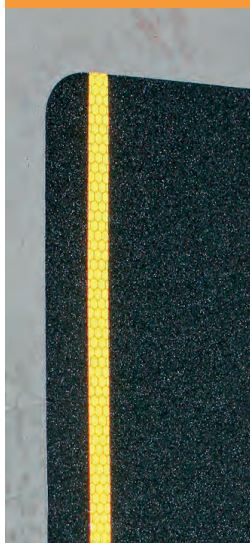
- ✓ Różne rodzaje pasków ostrzegawczych do oznaczania niebezpiecznego obszaru
- ✓ Do stosowania wewnątrz i na zewnątrz
- ✓ Do średniego i wysokiego natężenia ruchu
- ✓ Temperatura stosowania od -20°C do $+60^{\circ}\text{C}$
- ✓ Dostępne w rolkach i arkuszach (150×610 mm)



Fotoluminescencyjny pasek ostrzegawczy



Odblaskowy pasek ostrzegawczy



Żółty pasek ostrzegawczy



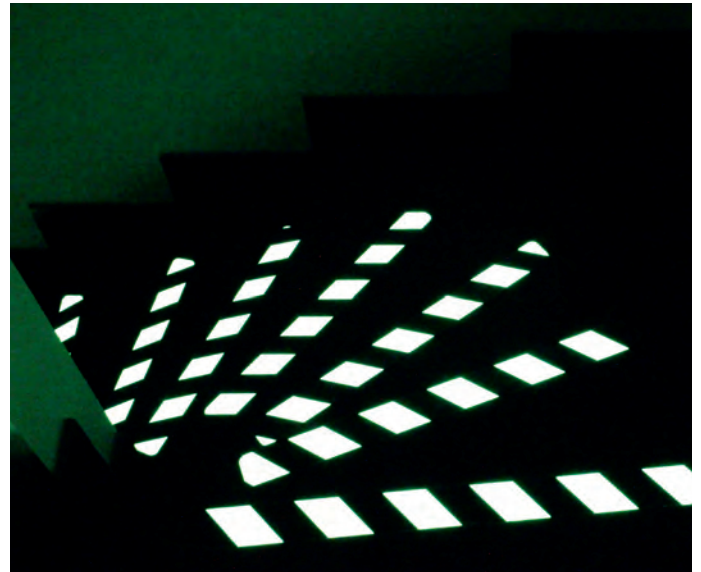
Odblaskowy i fotoluminescencyjny pasek ostrzegawczy



Żółto-czarny i fotoluminescencyjny pasek ostrzegawczy



TAŚMY FOTOLUMINESCENCYJNE



- ✓ Skuteczne oznaczenie niebezpiecznych miejsc zarówno w dzień jak i w nocy
- ✓ Do stosowania wewnątrz pomieszczeń
- ✓ Do średniego i wysokiego natężenia ruchu
- ✓ Wysoka wytrzymałość gwarantująca długi okres użytkowania
- ✓ Brak laminacji
- ✓ Luminancja większa o 175% od wymagań ISO/CD 16069
- ✓ 55 mcd/m² po 10 min
- ✓ 8 mcd/m² po 60 min
- ✓ Czas zaniku luminancji 16 h
- ✓ Dostępne wersje: fotoluminescencyjne jednolite i fotoluminescencyjne w czarne pasy



TAŚMY FOTOFLUORESCENCYJNE

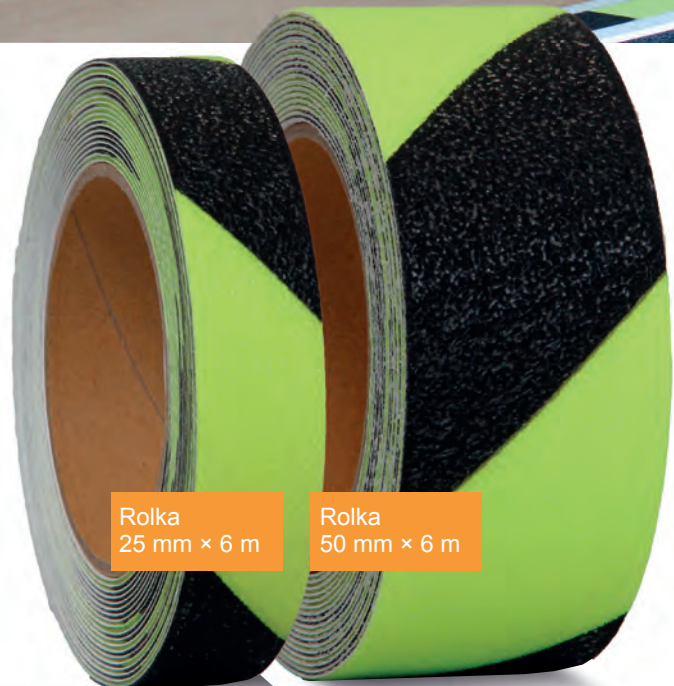
DOSKONAŁA WIDOCZNOŚĆ
W CIEMNYCH I OŚWIETLONYCH
POMIĘSZCZENIACH.
PRZEZNACZONE DO OZNACZANIA
NIEBEZPIECZNYCH OBSZARÓW

- ✓ Doskonałe właściwości antypoślizgowe R13 (taśmy ogólnego zastosowania) zgodnie z BGR 181
- ✓ Łatwe w czyszczeniu (taśmy Easy Clean R10)
- ✓ Luminancja większa o 600% od wymagań ISO/CD 16069
- ✓ 140 mcd/m² po 10 min
- ✓ 18 mcd/m² po 60 min
- ✓ Czas zaniku luminancji 25 h



R13
Ziarnistość - 60
Tlenek
aluminium

R10
Tłoczony winyl

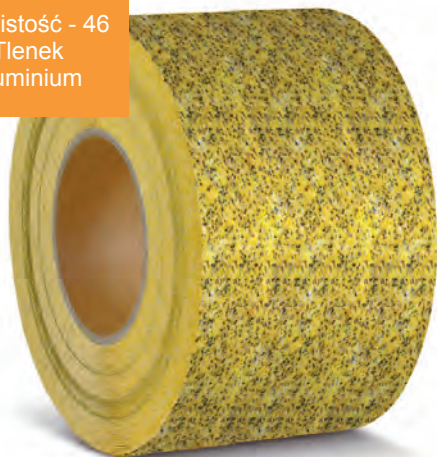


Rolka
25 mm × 6 m

Rolka
50 mm × 6 m

TAŚMY DO OBIEKTÓW UŻYTECZNOŚCI PUBLICZNEJ (PUBLIC 46)

Ziarnistość - 46
Tlenek
aluminium



IDEALNE DO OBSZARÓW O WYSOKIM NATĘŻENIU RUCHU, TAKICH JAK:
CENTRA HANDLOWE, STADIONY, HALE
SPORTOWE, WIELOPIĘTROWE PARKINGI
I DWORCE KOLEJOWE

- ✓ Wielokolorowe ziarno warstwy antypoślizgowej
- ✓ Długotrwałe właściwości ostrzegawcze
- ✓ Doskonały wygląd przez długi okres użytkowania
- ✓ Do stosowania na zewnątrz i wewnątrz pomieszczeń
- ✓ Do dużego natężenia ruchu
- ✓ Do stosowania w temperaturze od -40°C do $+60^{\circ}\text{C}$

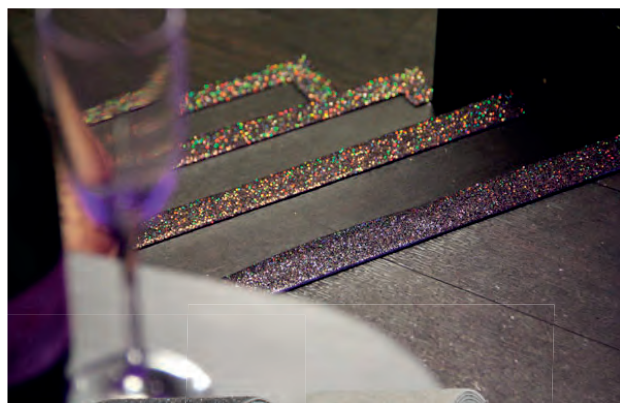
BŁYSZCZĄCE TAŚMY BROKATOWE

WYJĄTKOWO WIDOCZNE OZNACZENIE
OBSZARÓW NIEBEZPIECZNYCH

- ✓ Doskonałe właściwości antypoślizgowe R13 (BGR 181)
- ✓ Grubość taśmy: <1 mm (bez podkładki zabezpieczającej)
- ✓ Odporne na brud dzięki cząsteczkom szkła
- ✓ Widoczne dzięki mieniącej się powierzchni
- ✓ Łatwe w montażu
- ✓ Powlekane trwałym i mocnym klejem
- ✓ Z bardzo wytrzymałą powierzchnią antypoślizgową (ok. 1 milion nadepnięć)
- ✓ Dostępne w kolorach: czarno-złotym, czarno-srebrnym i transparentno-srebrnym
- ✓ Odporne na działanie promieni UV
- ✓ Do stosowania w temperaturze od -40°C do $+60^{\circ}\text{C}$

ZASTOSOWANIE

- ✓ Wejścia, pasaże, korytarze
- ✓ Schody, pochylnie, rampy



Ziarnistość - 60
Tlenek
aluminium

TAŚMY PLASTYCZNE

TAŚMY PLASTYCZNE
DOSKONALE PRZYJMUJĄ
KSZTAŁTY NIEREGULARNYCH
POWIERZCHNI

- ✓ Szczególnie polecane do nierównych, szorstkich, porowatych i profilowanych powierzchni (żłobionych i ryflowanych), kostki brukowej oraz płytek ceramicznych o głębokiej fakturze
- ✓ Do stosowania na zewnątrz i wewnątrz pomieszczeń
- ✓ Zalecane do średniego i dużego natężenia ruchu
- ✓ Temperatura stosowania od -20°C do $+60^{\circ}\text{C}$



TAŚMY GRUBOZIARNISTE



Ziarnistość - 24
Tlenek
aluminium

- ✓ Grubość taśmy: $<2\text{ mm}$ (bez podkładki zabezpieczającej)
- ✓ Wartość przemieszczenia V6 (BGR 181)
- ✓ Doskonale do obszarów narażonych na duże zanieczyszczenia
- ✓ Do stosowania na zewnątrz i wewnątrz pomieszczeń
- ✓ Do dużego natężenia ruchu
- ✓ Temperatura stosowania od -40°C do $+60^{\circ}\text{C}$

PLASTYCZNE TAŚMY GRUBOZIARNISTE

- ✓ Podkład taśmy wykonany z plastycznego aluminium
- ✓ Grubość taśmy: <1,5 mm (bez podkładki zabezpieczającej)
- ✓ Temperatura stosowania od -20°C do +60°C
- ✓ Doskonałe do pomieszczeń o dużym natężeniu ruchu narażonych na duże zanieczyszczenia
- ✓ Do stosowania na zewnątrz i wewnątrz pomieszczeń

SZEROKI ZAKRES ZASTOSOWAŃ

- ✓ Żłobione, tłoczone powierzchnie
- ✓ Głęboko żłobione powierzchnie płytek ceramicznych
- ✓ Posadzki w warsztatach i halach produkcyjnych



TAŚMY EASY CLEAN R10 (ODPORNE NA WILGOĆ I WODĘ)



DOSKONAŁE DO MOKRYCH STREF I WYSOKIEJ JAKOŚCI PODŁÓG /BRAK ZIAREN/

- ✓ Antypoślizgowa powierzchnia uzyskana z tłoczonego (perforowanego) winylu
- ✓ Dobre właściwości antypoślizgowe R10 (BGR 181)
- ✓ Do stosowania wewnątrz pomieszczeń (strefy mieszkalne i obiekty sportowe)
- ✓ Odporne na zabrudzenia (proste mycie mydłem i wodą)
- ✓ Bardzo elastyczne (można zagiąć na krawędziach)

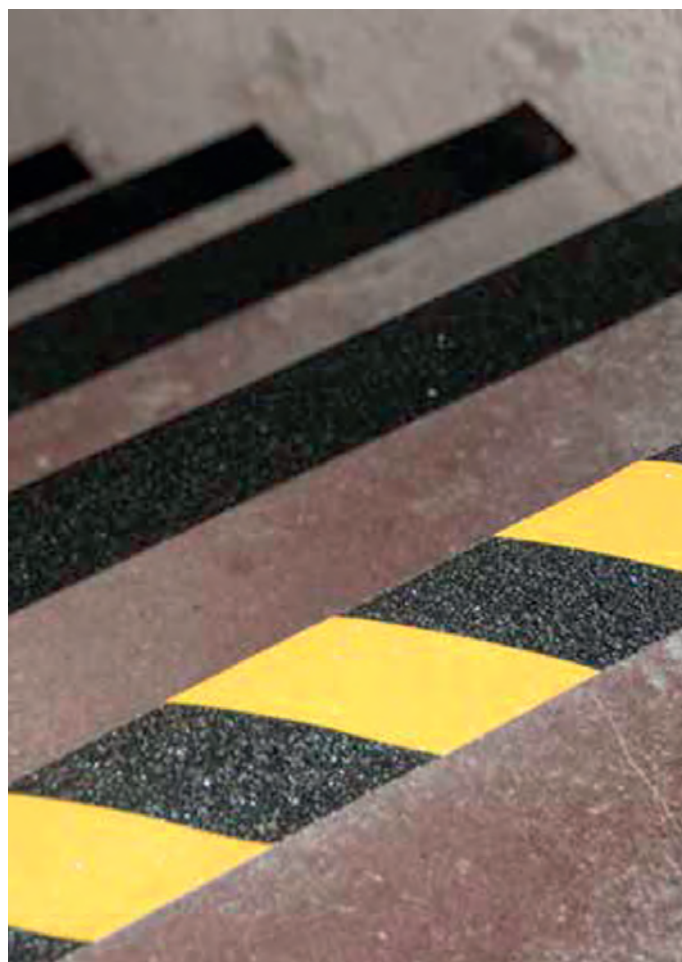
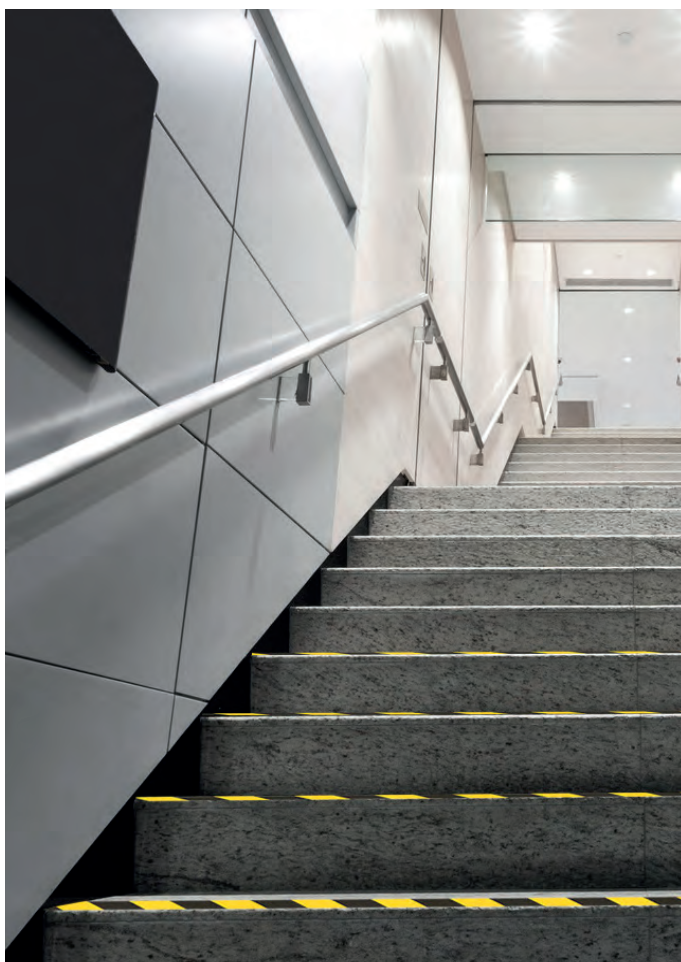
DOSTĘPNE RÓWNIEŻ W WERSJI
FOTOLUMINESCENCYJNEJ

TAŚMY ANTYPOŚLIZGOWE W WERSJI PODSTAWOWEJ

EKONOMICZNE TAŚMY ANTYPOŚLIZGOWE DO OBSZARÓW O NISKIM NATĘŻENIU RUCHU

- ✓ Grubość taśmy: <1 mm (bez podkładki zabezpieczającej)
- ✓ Dostępne w rolkach o szerokościach: 25 mm, 50 mm, 75 mm, 100 mm i 150 mm (długość rolki 18,3 m)
- ✓ Dostępne w wersji czarnej i w czarno-żółte pasy
- ✓ O doskonałych właściwościach antypoślizgowych R13 (BGR 181)
- ✓ Łatwe w montażu
- ✓ Powlekane mocnym klejem
- ✓ Do stosowania na różnorodnych powierzchniach
- ✓ Wysoce odporne na zużycie (ok. 0,5 miliona nadeptnięć)
- ✓ Temperatura stosowania od -10°C do +60°C
- ✓ Gotowe do użytkowania od razu po montażu

Ziarnistość - 60
Tlenek
aluminium



ZNAKI PODŁOGOWE

DUŻE SAMOPRZYLEPNE
OZNACZENIA Z NADRUKIEM
I ANTYPOŚLIZGOWĄ POWIERZCHNIĄ

- ✓ Do stosowania na zewnątrz i wewnątrz pomieszczeń
- ✓ Do średniego i wysokiego natężenia ruchu
- ✓ Do stosowania w temperaturze od -40°C do $+80^{\circ}\text{C}$
- ✓ Możliwość nadruku dowolnych piktogramów BHP
- ✓ Powlekane bardzo mocnym klejem akrylowym
- ✓ Dostępne w wersji zwykłej i fotoluminescencyjnej
- ✓ Dostępne w dowolnym formacie



WERSJA FOTOLUMINESCENCYJNA
O LUMINESCENCJI WYŻSZEJ O 175%
OD WYMAGAŃ NORMY DIN 67510

Znaki ostrzegawcze
(Trójkąt o długości boku 600 mm)



Ostrzeżenie przed
wózkiem widowym

Ostrzeżenie
o stromych schodach

Ostrzeżenie
o śliskiej nawierzchni

Znaki zakazu i nakazu
(Koło o średnicy 400 mm)



Zakaz
przejścia

Zakaz
palenia

Zakaz
ruchu wózków
widowych

Niepoważnym
wstęp wzbroniony



Nakaz
przechodzenia
w oznakowanym
miejscu

Nakaz
stosowania ochrony
słuchu



OZNACZENIA PODŁOGOWE

- ✓ Do oznaczania kierunku ruchu
- ✓ Dostępne w wersji fotoluminescencyjnej (do oznaczania drogi ewakuacyjnej)
- ✓ Do stosowania wewnątrz i na zewnątrz
- ✓ Do średniego i dużego natężenia ruchu
- ✓ Do stosowania w temperaturze od -20°C do +60°C

Koła o średnicy: 50, 70 i 90 mm



Ślady stóp: 95x265 mm



Strzałki: 130x280 mm



AKCESORIA

UNIWERSALNY
PODKŁAD POD
TAŚMY „3M
SCOTCH – WELD
TAPE PRIMER 83”

- ✓ Do lekko profilowanych i porowatych powierzchni
- ✓ Do szorstkich i ziarnistych powierzchni

SPECJALNY
PODKŁAD POD
TAŚMY „3M
SCOTCH – WELD
CONTACT RUBBER
ADHESIVE 2141”

- ✓ Do trudnych powierzchni takich jak: nieobrobione drewno, beton, asfalt, guma, itp.

USZCZELNIACZ
KRAWĘDZI
DO TAŚM

- ✓ Uszczelnienie krawędzi taśm zapobiega wnikaniu pod taśmę wody lub innych płynów
- ✓ Rekomendowany do stosowania w przypadku krzywych, szorstkich i ziarnistych powierzchni
- ✓ Użytkowanie taśmy po wykonaniu uszczelniania może nastąpić po upływie 2-3 godzin
- ✓ Pełne właściwości eksploatacyjne uszczelnienia po 2-3 dniach

ROLKA DOCISKOWA

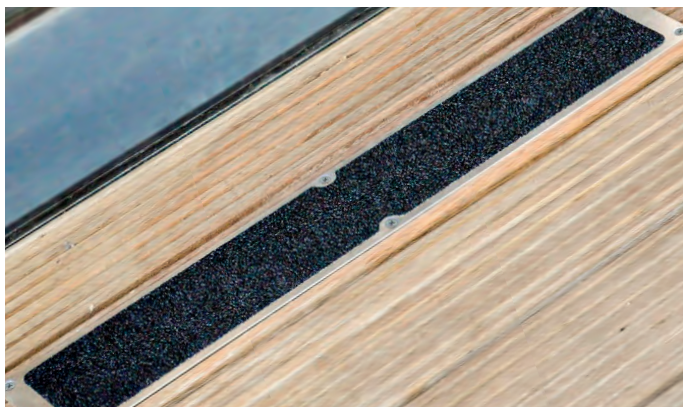
- ✓ Zwiększa skuteczność klejenia taśm z klejem akrylowym, aktywowanym naciskiem
- ✓ Przyspiesza sklejenie się taśmy z podłożem
- ✓ Redukuje pęcherzyki powietrza pomiędzy taśmą a podłożem
- ✓ Zwiększa skuteczność przyklejenia krawędzi taśmy do podłoża



PŁYTY I PROFILE ALUMINIOWE I KOMPOZYTOWE

ALUMINIOWE PŁYTY I PROFILE NA KRAWĘDZIE

Do trudnych podłoży (takich jak drewno, perforowany metal, wykładziny dywanowe) oraz powierzchni drewnianych i betonowych



SYSTEM EASY FIX
UMOŻLIWIA MONTAŻ
NA KAŻDEJ POWIERZCHNI,
W KAŻDYCH WARUNKACH
POGODOWYCH

- ✓ Grubość 1,5 mm (aluminiowe płyty i aluminiowe profile na krawędzie)
- ✓ Wymiary płyt: 114×635 mm (waga ok. 350 g) oraz 114×1000 mm (waga ok. 550 g)
- ✓ Wymiary profili na krawędzie: 120 × 635 × 45 mm (waga ok. 500 g) oraz 120 × 1000 × 45 mm (waga ok. 800 g)
- ✓ Właściwości antypoślizgowe zależne od typu zastosowanej taśmy (typy taśm na stronach 4-14)
- ✓ Otwory ułatwiające mocowanie do podłoża
- ✓ Odporne na korozję
- ✓ Łatwe w czyszczeniu
- ✓ Gotowe do użytkowania natychmiast po montażu
- ✓ Ekonomiczne w eksploatacji (niskie koszty wymiany warstwy antypoślizgowej)
- ✓ Do stosowania w temperaturze od -40°C do +80°C (w zależności od typu taśmy antypoślizgowej)

ALUMINIOWE PROFILE NA SCHODY



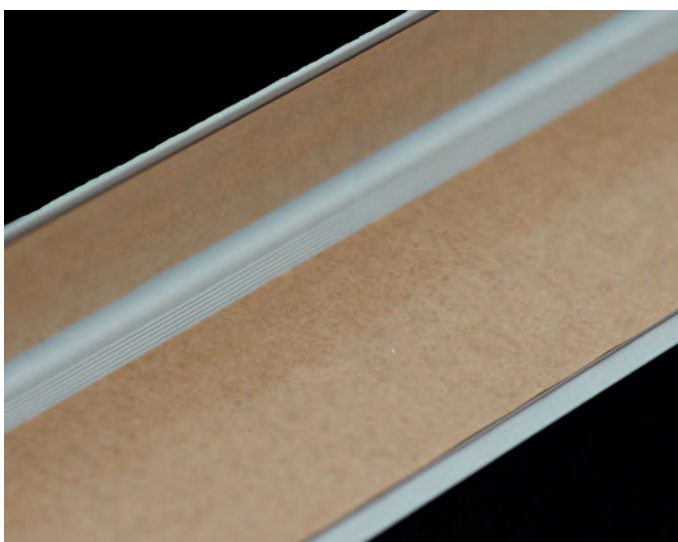
PROFILE PRZYKRĘCANE

- ✓ Właściwości antypoślizgowe zależne od typu zastosowanej taśmy antypoślizgowej (typy taśm na stronach 4-14)
- ✓ Otwory ułatwiające mocowanie do podłoża
- ✓ Estetyczny wygląd (wkłady antypoślizgowe zakrywające śruby mocujące)
- ✓ Grubość 3 mm
- ✓ Wymiary: 53 mm głębokość, 31 mm wysokość płaszczyzny czołowej
- ✓ Standardowe długości: 610 mm, 800 mm, i 1000 mm (na zamówienie do 1450 mm)

PROFILE SAMOPRZYLEPNE

- ✓ Atrakcyjny wygląd
- ✓ Na śliskie, zimne lub wilgotne powierzchnie (schody, platformy, podesty i spoczniki)
- ✓ Dodatkowa taśma z przodu zwiększająca widoczność

EFEKTOWNE I TRWAŁE PROFILE DO MONTAŻU NA STAŁE



PŁYTY I PROFILE ANTYPOŚLIZGOWE Z KOMPOZYTU GRP

Wymiary arkuszy 750 x 1000 mm



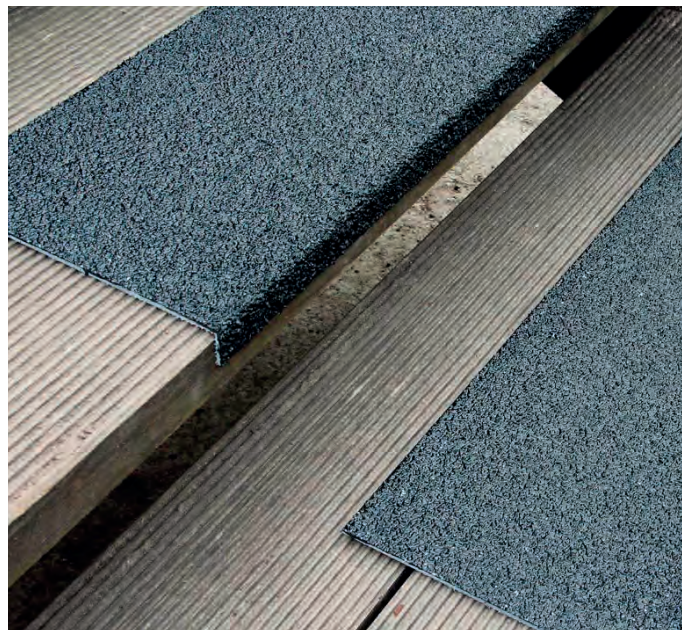
Zastosowanie: bardzo duże natężenie ruchu
Ziarnistość: 12, grubość: 4,2 mm



Zastosowanie: średnie natężenie ruchu
Ziarnistość: 46, grubość: 3,8 mm

EKSTREMALNIE WYTRZYMAŁE,
EKONOMICZNE I ŁATWE
W MONTAŻU, MOGĄ BYĆ
ZAMONTOWANE
DO KAŻDEGO PODŁOŻA
NIEZALEŻNIE OD WARUNKÓW
POGODOWYCH

- ✓ Materiał ze wzmocnionego włókna szklanego i żywicy poliestrowej
- ✓ Warstwa antypoślizgowa z ziarnami z tlenku aluminium
- ✓ Wyjątkowe właściwości antypoślizgowe R13 (BGR 181)
- ✓ Montaż – z pomocą wkrętów lub kleju (patrz akcesoria), nie wymaga specjalistycznej wiedzy
- ✓ Możliwość montażu i użytkowania na dowolnej powierzchni
- ✓ Solidny i twardy materiał o niskiej wadze
- ✓ Ekstremalna odporność na zużycie (około 5 milionów nadeptnięć)
- ✓ Odporność na promienie UV i korozję
- ✓ Brak przewodzenia prądu elektrycznego
- ✓ Niska palność
- ✓ Temperaturowa stosowania od -20°C do $+120^{\circ}\text{C}$
- ✓ Do natychmiastowego wykorzystania
- ✓ Doskonały na wcześniej remontowane powierzchnie betonowe lub drewniane
- ✓ Do mokrych, zaolejonych lub pokrytych smarem powierzchni
- ✓ Do stosowania wewnątrz i na zewnątrz pomieszczeń



SPECJALNE ANTYPOŚLIZGOWE
ZABEZPIECZENIE KRAWĘDZI,
POJEDYNCZYCH STOPNI,
PERONÓW, ITD.

- ✓ Wymiary: głębokość – 230 mm, wysokość powierzchni czołowej – 30 mm, kąt pomiędzy płaszczyznami – 87°
- ✓ Standardowe długości: 600 mm, 800 mm i 1000 mm (zamówienie do 2500 mm)
- ✓ Do średniego i dużego natężenia ruchu
- ✓ Kolory: czarny, żółty i czarny z żółtą krawędzią

WSZYSTKIE PRODUKTY KOMPOZYTOWE GRP
MOŻNA CIĄĆ PIŁAMI TARCZOWYMI
Z DIAMENTOWYMI TARCZAMI

PROFILE NA SCHODY Z KOMPOZYTU GRP

Do dużego natężenia ruchu, czarny

Ziarnistość - 12
Tlenek
aluminium



Do średniego natężenia ruchu, żółty

Ziarnistość - 60
Tlenek
aluminium



SPECJALNE ZABEZPIECZENIE
KRAWĘDZI SCHODÓW, PODESTÓW,
SPOCZNIKÓW, POJEDYNCZYCH
SCHODKÓW, ITP.

- ✓ Wymiary: głębokość - 70 mm, wysokość powierzchni czołowej - 30 mm, kąt pomiędzy płaszczyznami - 87°
- ✓ Standardowe długości: 600 mm, 800 mm i 1000 mm (na zamówienie do 2500 mm)
- ✓ Zastosowanie przy średnim i dużym natężeniu ruchu
- ✓ Kolory: czarny i żółty

MATY

ANTYPOŚLIZGOWE

Dwustronnie antypoślizgowa mata ze specjalnej gumy, pozwala na zmianę miejsca zastosowania i nie gromadzi na swojej powierzchni płynów

- ✓ Na gładkie, mokre, pokryte olejem lub smarem powierzchnie
- ✓ Do średniego i dużego natężenia ruchu (obszarów produkcyjnych, zakładów przemysłu spożywczego, stanowisk nalewania napojów, kuchni i stołówek)
- ✓ Do stanowisk pracy przy maszynach, stołach warsztatowych i w pakowniach
- ✓ Doskonałe właściwości antypoślizgowe R13 (BGR 181)
- ✓ Odporne na zużycie
- ✓ O właściwościach izolacji temperaturowej i tłumienia dźwięku
- ✓ Odporne na większość substancji chemicznych
- ✓ Łatwe w czyszczeniu
- ✓ Odporne na oleje mineralne
- ✓ Odporne na promieniowanie UV
- ✓ Do stosowania w temperaturach od -40°C do $+100^{\circ}\text{C}$
- ✓ Ciężar: 10 kg
- ✓ Grubość: 7 mm
- ✓ Wymiary 91 × 151 cm
- ✓ Kolor czarny



m² MATY AŻUROWE



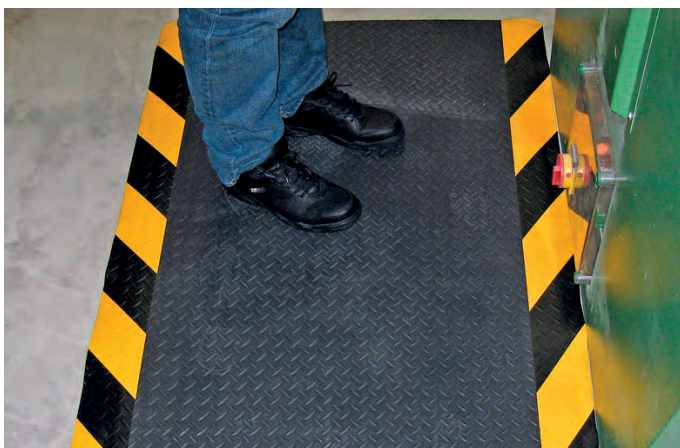
ZASTOSOWANIE:

- ✓ W obszarach zagrożonych poślizgnięciem (jako mata antypoślizgowa)
- ✓ Przy stanowiskach roboczych (jako mata antyzmęczeniowa)
- ✓ Przy maszynach, stołach i stanowiskach do pakowania
- ✓ Do średniego i wysokiego natężenia ruchu

WYJĄTKOWO WYTRZYMAŁY PRODUKT OGÓLNEGO ZASTOSOWANIA

- ✓ 100% naturalnej gumy
- ✓ Antypoślizgowa powierzchnia z obydwu stron
- ✓ Grubość maty: 23 mm
- ✓ Do stosowania przy drzwiach wejściowych i w korytarzach
- ✓ Odporna na wilgoć, śnieg, błoto i lód
- ✓ Łatwa w montażu
- ✓ Z możliwością łączenia elementów i wkładów szczotkowych
- ✓ Wyjątkowo odporna na zużycie
- ✓ O właściwościach antyzmęczeniowych, termoizolacyjnych i wygłuszających
- ✓ Do stosowania na większości powierzchni
- ✓ Łatwa w czyszczeniu
- ✓ Odporna na promienie UV

m² MATY ANTYZMĘCZENIOWE



EKONOMICZNE ROZWIĄZANIE,
KTÓRE ZWIĘKSZA KOMFORT
PRACY WYKONYWANEJ
NA STOJĄCO

FUNKCJA OSTRZEGAWCZA
W POSTACI ŻÓŁTYCH
I CZARNO-ŻÓŁTYCH PASÓW

- ✓ Powierzchnia z PCV z piankowym spodem
- ✓ Właściwości antypoślizgowe z obydwu stron
- ✓ Właściwości antyzmęczeniowe, termoizolacyjne i wygłuszające
- ✓ Do stosowania na dowolnych powierzchniach
- ✓ Wyjątkowo odporna na zużycie i większość związków chemicznych
- ✓ Łatwa w czyszczeniu
- ✓ Bezpieczna (fazowane brzegi maty zapobiegają potknięciu się o nie)
- ✓ Grubość: 14 mm
- ✓ Wymiary: 60 x 90 cm i 90 x 150 cm
- ✓ Kolor maty: czarny
- ✓ Kolor brzegów: żółty lub czarno-żółty
- ✓ Dostępne wzory: szachownica i prążki

ZASTOSOWANIE:

- ✓ Na różnego rodzaju stanowiskach roboczych
- ✓ Odpowiednia do prac na stojąco
- ✓ Stosowana przy maszynach, stołach, stanowiskach do pakowania
- ✓ Doskonała do kuchni i kantyn

m2 MATY Z LOGO

WIELOFUNKCYJNE MATY WEJŚCIOWE I STANOWISKOWE ZE ZNAKIEM BHP

- ✓ Materiał: tkanina pętelkowa ze spodem z PCV
- ✓ Piktogramy barwione w masie (nie malowane na powierzchni)
- ✓ Antypoślizgowe właściwości z obydwu stron
- ✓ Brzegi maty zapobiegające potknięciom
- ✓ Do średniego i dużego natężenia ruchu (mata o grubości 9 mm - do 1 500 ludzi / dzień, mata o grubości 14 mm - do 5 000 ludzi / dzień)
- ✓ Antypoślizgowość na poziomie R10 (BGR 181)
- ✓ Wartość przemieszczenia V10 (BGR 181)
- ✓ Właściwości antyzmęczeniowe, termoizolacyjne i wygłuszające
- ✓ Do stosowania na większości nawierzchni
- ✓ Wyjątkowo wytrzymałe
- ✓ Odporne na działanie promieni UV
- ✓ Łatwe w czyszczeniu



Rozmiar standardowy: 90 x 150 cm
Wszystkie wzory są dostępne w układzie pionowym i poziomym

Znaki nakazu



Nakaz stosowania ochrony słuchu



Nakaz przechodzenia w oznakowanym miejscu

Znaki nakazu



Zakaz ruchu urządzeń do transportu poziomego



Zakaz palenia

Znaki ostrzegawcze



Ostrzeżenie o wózkach widtowych



Ostrzeżenie o śliskiej nawierzchni

ZASTOSOWANIE:

- ✓ Przy drzwiach wejściowych i w korytarzach
- ✓ W obszarach zagrożonych poślizgnięciem
- ✓ Przy maszynach, stołach i stanowiskach do pakowania

TAŚMY DO OZNAKOWANIA PODŁOGOWEGO

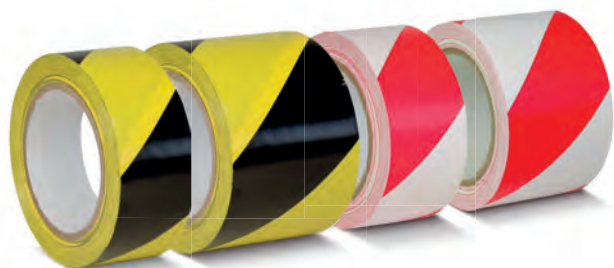
PRODUKTY PRZEZNACZONE DO ORGANIZACJI RUCHU
(WYZNACZANIA OBSZARÓW, ROZGRANICZENIA STREF, ITP.)
ORAZ ZWIĘKSZENIA BEZPIECZEŃSTWA NA TERENIE ZAKŁADÓW PRACY

STANDARDOWE TAŚMY PCV

- ✓ Powierzchnia z PCV
- ✓ Samoprzylepny spód, bez papieru zabezpieczającego klej
- ✓ Grubość: 0,15 mm
- ✓ Dostępne wymiary: 50 mm lub 75 mm x 33 m
- ✓ Nasycone kolory: niebieski, żółty, zielony, pomarańczowy, czerwony, czarny, biały, czarno-żółty, czerwono-biały
- ✓ Łatwe do czyszczenia
- ✓ Przeznaczone do pomieszczeń o niskim natężeniu ruchu

SZYBKO I PROSTO!

- ✓ Szybka instalacja za pomocą aplikatora (nie wymaga specjalistycznej wiedzy)
- ✓ Możliwość chodzenia po taśmach od razu po instalacji
- ✓ Użycie podkładu zalecane tylko w przypadku montażu taśm na betonie, drewnie lub asfalcie



TAŚMY PCV OPP - LAMINOWANE

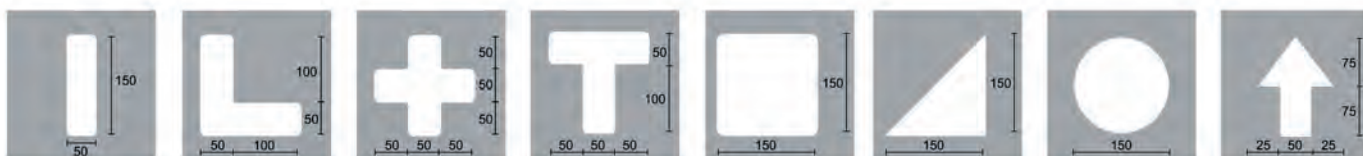
MOCNE I ODPORNE TAŚMY,
PRZEZNACZONE DO CIĄGÓW
KOMUNIKACYJNYCH UŻYWANYCH PRZEZ
WÓZKI WIDŁOWE. DZIĘKI WYRAŹNEJ
KOLORYSTYCE ZNACZNIE ZWIĘKSZAJĄ
BEZPIECZEŃSTWO W MIEJSCU PRACY

- ✓ Dostępne wymiary: 50 mm lub 75 mm x 33 m
- ✓ Kolory: czarno-żółty, czerwono-biały
- ✓ Do małego i średniego natężenia ruchu

OZNAKOWANIE PODŁOGOWE - TAŚMY I KSZTAŁTY

MOCNE I TRWAŁE OZNAKOWANIE PODŁOGOWE Z POWIERZCHNIĄ ANTYPOŚLIZGOWĄ

- ✓ Materiał: folia PCV z wytłoczoną powierzchnią antypoślizgową
- ✓ Samoprzylepne
- ✓ Powlekane klejem akrylowym zabezpieczonym papierową podkładką
- ✓ Grubość: 1 mm (bez podkładki)
- ✓ Szerokość: 50 mm i 100 mm
- ✓ Długość: 18,3 m
- ✓ Dostępne kształty (krzyżyk, strzałka, kółko, itd.)
- ✓ Kolory: żółty, niebieski, zielony, czerwony, czarny i biały
- ✓ Odporne na przedarcie (można jeździć po oznakowaniu wózkami widłowymi)
- ✓ Dobre właściwości antypoślizgowe R10 (BGR 181)
- ✓ Proste i szybkie w montażu
- ✓ Do większości powierzchni
- ✓ Łatwe w czyszczeniu
- ✓ Do stosowania w temperaturach od -20°C do $+60^{\circ}\text{C}$
- ✓ Możliwość użytkowania od razu po montażu
- ✓ Do stosowania wewnątrz pomieszczeń (np. do znakowania magazynów)
- ✓ Przeznaczone do średniego i dużego natężenia ruchu



ZASTOSOWANIE TAŚM ANTYPOŚLIZGOWYCH

WŁAŚCIWOŚCI I STAN POWIERZCHNI PODŁOŻA

Typ taśmy antypoślizgowej	Gładkie powierzchnie - chodzenie boso - podłogi o wysokiej jakości powierzchni	Gładkie, równe i suche powierzchnie	Gładkie, równe i mokre powierzchnie	Wilgotne i suche pofalowane powierzchnie	Szorstkie i chropowate powierzchnie jak beton, cegła, podłogi pokryte terakotą	Powierzchnie żłobione i ryflowane oraz powierzchnie łączone na zakładkę	Obszary o dużym natężeniu ruchu	Obszary o dużym zanieczyszczeniu i/lub zapyleniu
Ogólnego zastosowania Ziarnistość 60 Tlenek aluminium, R13	Niezalecana	Doskonała	Dobra	Dobra	Niezalecana	Nieodpowiednia	Niezalecana	Niezalecana
Ostrzegawcza Ziarnistość 60 Tlenek aluminium, R13	Niezalecana	Doskonała	Dobra	Dobra	Niezalecana	Nieodpowiednia	Niezalecana	Niezalecana
Fotoluminescencyjna Ziarnistość 60 Tlenek aluminium, R13	Niezalecana	Doskonała	Dobra	Dobra	Niezalecana	Nieodpowiednia	Niezalecana	Niezalecana
Aluminiowa (plastyczna) Ziarnistość 60 Tlenek aluminium, R13	Niezalecana	Doskonała	Dobra	Dobra	Doskonała	Doskonała	Niezalecana	Niezalecana
Easy Clean Tloczony winyl, R10	Doskonała	Doskonała	Dobra	Niezalecana	Niezalecana	Nieodpowiednia	Nieodpowiednia	Nieodpowiednia
Do obiektów użyteczności publicznej (Public 46) Ziarnistość 60 Tlenek aluminium, R13	Niezalecana	Doskonała	Doskonała	Doskonała	Niezalecana	Nieodpowiednia	Dobra	Niezalecana
Gruboziarnista Ziarnistość 24 Tlenek aluminium, R13	Nieodpowiednia	Doskonała	Doskonała	Doskonała	Niezalecana	Nieodpowiednia	Doskonała	Doskonała
Aluminiowa (plastyczna) gruboziarnista Ziarnistość 24 Tlenek aluminium, R13	Nieodpowiednia	Doskonała	Doskonała	Doskonała	Doskonała	Doskonała	Doskonała	Doskonała

PRZYKŁADY

wanny, prysznice, szatnie basenowe, szatnie w obiektach sportowych, łodzie, jachty, parkiety podłogowe	suche wejścia, schody, kuchnie i tarasy	mokre wejścia, schody i kuchnie	mokre wejścia, schody i kuchnie	szorstkie i ziarniste podłoża	wyroby metalowe z formowanymi powierzchniami	obiekty użyteczności publicznej, markety, stacje kolejowe, obiekty sportowe	podłogi w fabrykach, powierzchnie produkcyjne, rolnictwo, ruch pasażerski
--	---	---------------------------------	---------------------------------	-------------------------------	--	---	---

Ważne Informacje: Przyczepność i trwałość sklejenia zależy od prawidłowego doboru taśmy i właściwego przygotowania podłoża. Powierzchnie powinny być wolne od wilgoci, brudu, smarów, kurzu, smoły, wosków, klejów, detergentów oraz pozostałości rozpuszczalników. Utrzymanie stabilnej temperatury otoczenia w ciągu 24 h przed przyklejeniem i 24 h po przyklejeniu taśmy ma decydujący wpływ na trwałość i jakość przyklejenia taśm. Jeżeli jest to konieczne, należy stosować podkład i uszczelniając krawędzi. Dana informacja ma charakter ogólny i nie stanowi uzasadnienia do żądań gwarancyjnych. Podczas doboru właściwej taśmy należy korzystać z profesjonalnego doradztwa i przeprowadzić próbny montaż kawałka taśmy. Podczas montażu taśm należy korzystać z Instrukcji montażu i instalacji taśm antypoślizgowych. W przypadku podłoży o specyficznych właściwościach należy przestrzegać dodatkowych instrukcji montażu.



BP Techem Sp. zo.o.

ul. Ludwinowska 02-856
Warszawa

tel. 605 472 528
tel. 605 472 537

bhp@techem.com.pl
www.techem-bhp.pl